



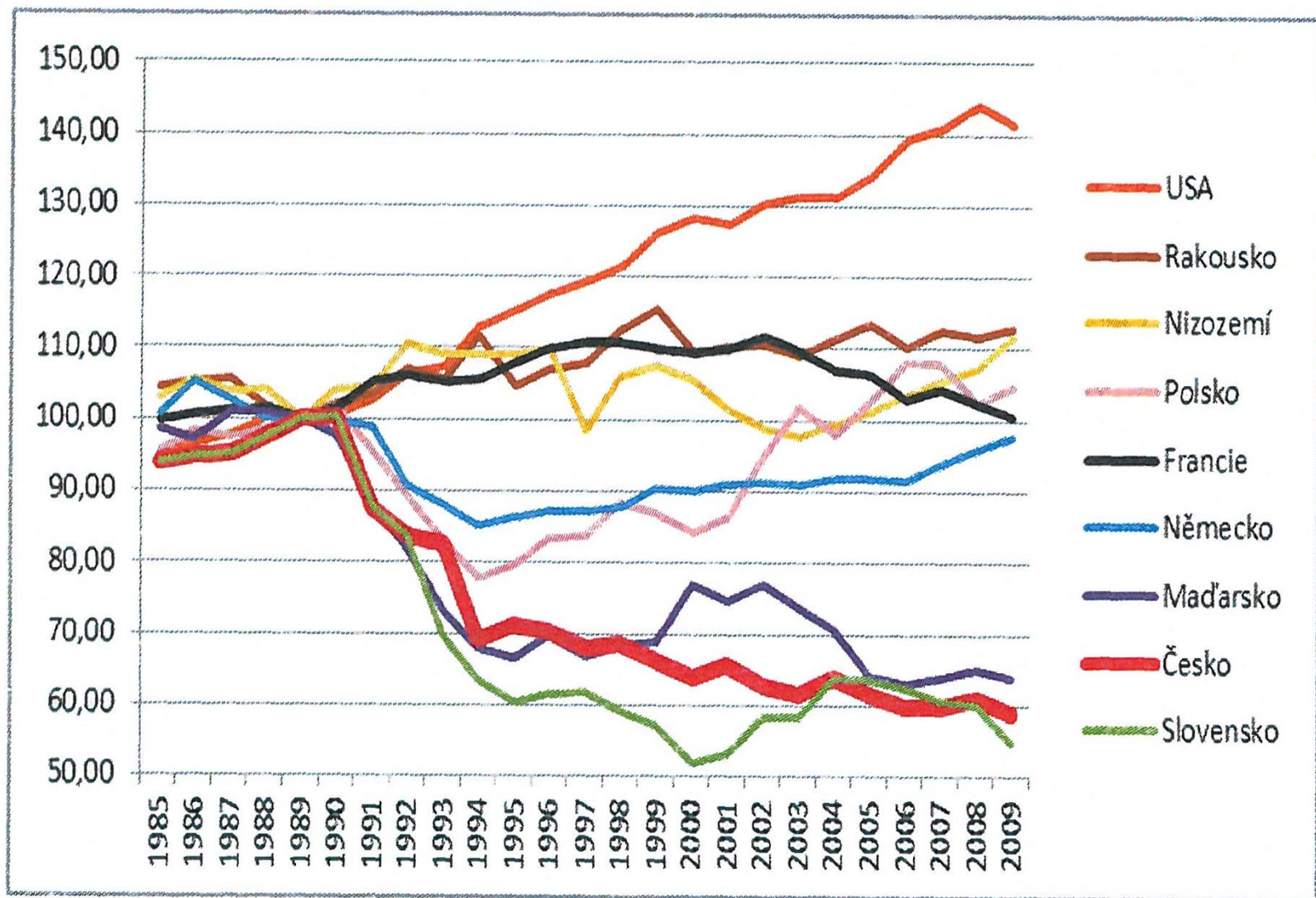
AGRÁRNÍ KOMORA
České republiky

**SPOLEČNÁ ZEMĚDĚLSKÁ
POLITIKA PO ROCE 2013**

Seminář Svazu chovatelů českého strak. skotu

**4. prosince 2012, Skalský Dvůr
Ing. Jan Veleba, prezident AK ČR**

Graf č. 3.13 Indexy vývoje živočišné produkce na hektar ve vybraných zemích EU a USA



Zdroj: FAOSTAT

Poznámka: rok 1989 = 100

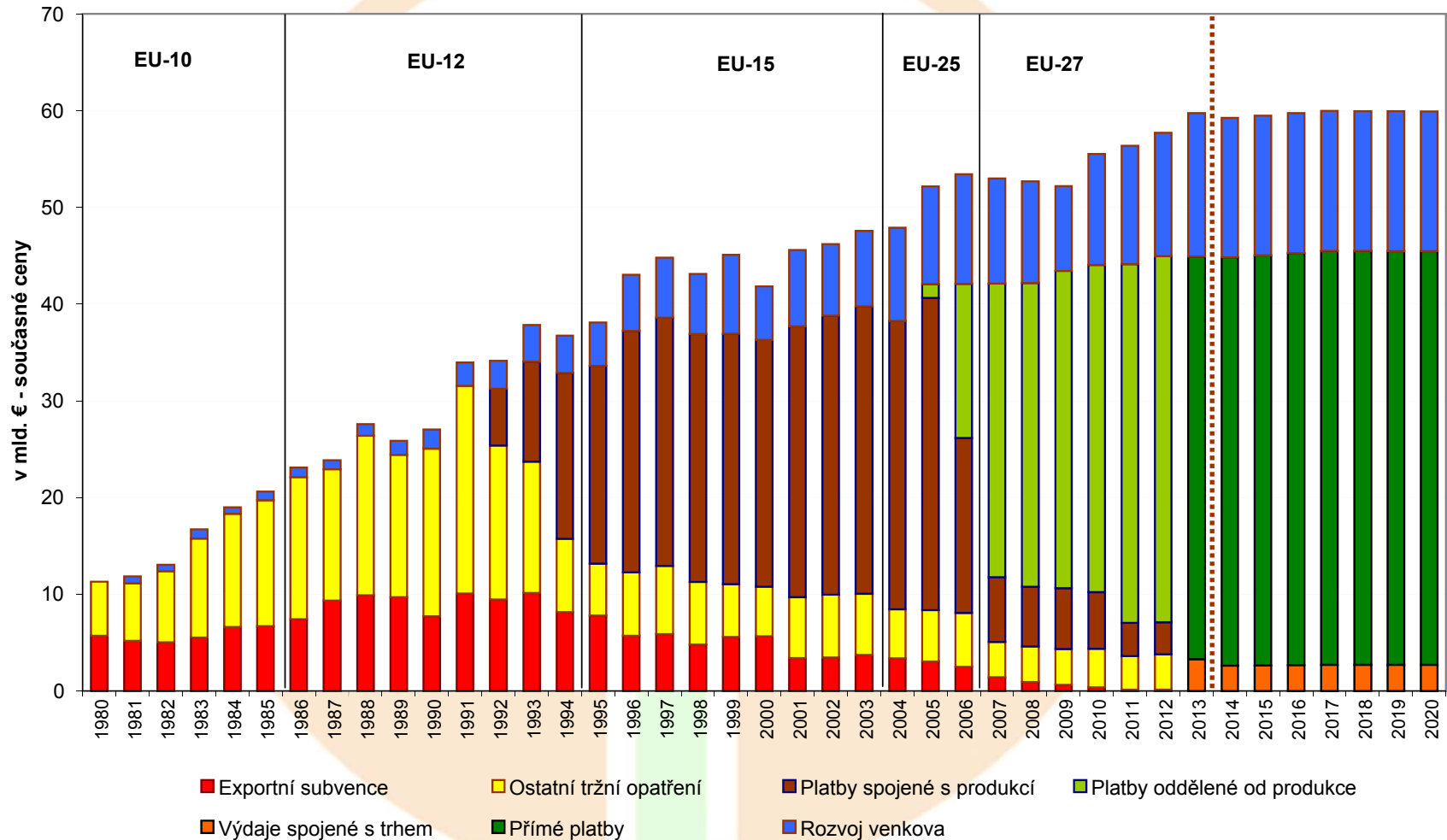
Konsorcium nevládních organizací k SZP

- AK ČR
- PK ČR
- ZS ČR
- Velké zemědělské a potravinářské podniky
- Smlouva s BXL (Praha + Brusel)

Časovost schvalování reformy SZP

- Listopad 2010 - první sdělení komise k SZP
- Květen 2011 – schválená zpráva EP
- Červen 2011 – schválený návrh rozpočtu
- Říjen 2011 – schválený legislativní návrh komise
- Červen 2012 – pozměň. návrhy zpravodajů EP
- Schvalování legislativního návrhu Radou EU
- Schvalování legislativního návrhu EP
- Schvalování rozpočtu na SZP

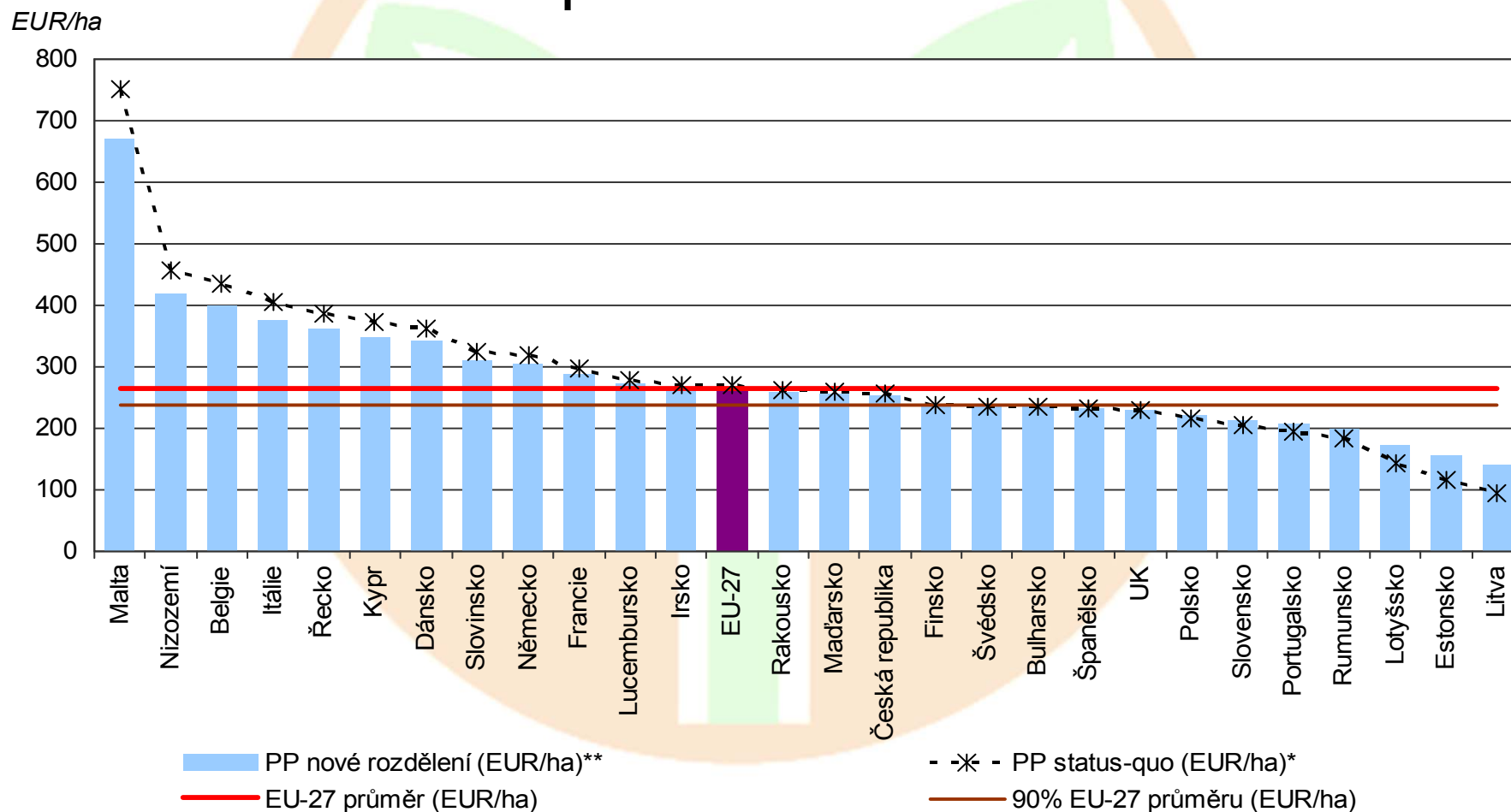
Výdaje SZP 1980-2020



Zdroj: GŘ Zemědělství a rozvoje venkova

	Member state	support per ha land area			
		Land area 2007 (K ha)	1. pillar €/ha land area	2. pillar €/ha land area	1. + 2. pillar €/ha land area
1	Latvia	1.774	76,79	91,01	167,80
2	Romania	13.753	120,39	107,67	228,07
3	Estonia	907	103,73	132,73	236,46
4	Lithuania	2.649	133,45	105,89	239,34
5	United Kingdom	16.130	206,83	46,45	253,27
6	Spain	24.893	202,60	51,59	254,19
	EU 12 (new MS)	47.940	176,27	129,97	306,24
7	Sweden	3.118	227,23	88,44	315,67
8	Poland	15.477	182,94	133,38	316,32
9	France	27.477	285,66	46,55	332,21
10	Portugal	3.473	163,06	169,85	332,90
	EU 27	172.485	247,31	89,43	336,74
	EU-15 (old MS)	124.545	274,66	73,82	348,48
11	Finland	2.292	235,25	125,92	361,18
12	Slovakia	1.937	186,37	179,13	365,50
13	Luxembourg	131	264,89	100,85	365,74
14	Czech Republic	3.518	240,38	138,69	379,07
15	Ireland	4.139	303,33	84,92	388,28
16	Austria	3.189	224,40	167,12	391,52
17	Bulgaria	3.051	248,21	148,38	396,59
18	Germany	16.932	314,76	84,44	399,20
19	Denmark	2.663	362,11	39,99	402,10
20	Italy	12.744	323,41	113,09	436,50
21	Hungary	4.229	290,06	160,07	450,13
22	Belgium	1.374	414,12	56,61	470,73
23	Netherlands	1.914	433,96	53,66	487,64
24	Cyprus	146	340,78	169,75	510,53
25	Slovenia	489	274,32	251,80	526,12
26	Greece	4.076	575,10	164,81	739,90
27	Malta	10	477,70	1102,26	1579,96

REDISTRIBUCE přímých plateb – třetinové snížení rozdílu mezi současnou úrovní a 90% úrovně průměru EU do roku 2020



I. Pilíř – přímé platby

- pro ČR 891 mil euro/rok
- to je cca 255 euro/ha
- při kurzu 24,7 = 6.300 Kč/ha
- SAPS 2006 = cca 2.000 Kč/ha
- SAPS 2011 = cca 4.700 Kč/ha
- SAPS 2012 = cca 5.400 Kč/ha

Složení přímých plateb

- základní platba – podléhá zastropování
- ozelenění – 30 %
- couplované platby na citlivé komodity
- mladí zemědělci – 5 let + 25 % platby

Zastropování

- základní platba = cca 140-150 euro/ha
- strop na IČ = 150 až 300 tis. euro
- přičtení osobních nákladů
- důležité je využití článku 22

Úkoly pokud ze zcela neodstraní zastropování :

- udržet přičítání osobních nákladů
- počítat na IČ – ne majetková propojenost

Ozelenění

- 30 % = cca 70 euro/ha
- diverzifikace plodin – minimálně 3 plodiny v rozsahu 5-70 % zem. půdy
- údržba TTP a pastvin
- 7% zem. půdy mimo produkci – úhor, stromy, krajinné prvky, ochranná pásma
- ekologický zemědělec – automaticky splňuje

Couplované platby spojené s produkcí

- 5-15 %
- Citlivé komodity – krávy, ovce, kozy, škrob, chmel

Úkoly :

- požadujeme rozšířit o prasata
- požadujeme stejnou úroveň = 12 %
- to by představovalo = 2,6 mld. Kč
- **Zamezit platbám na citlivé komodity mimo SZP**
!

II. Pilíř - PRV

- Zatím není pro ČR obálka.
- Cíl – vybojovat co nejvíce pro ČR.

Návrhy změn od zpravodajů – PP – č.1

- 110 pozměňovacích návrhů
- více opatření v ozelenění – flexibilita
- Náhrada 7% mimo produkci – biodiverzitou – TTP + víceleté pícniny + luskoviny.
- Zařazení do AEO – splňuje ozelenění.
- Možnost převodu nevyčerpaných prostředků v rámci ČZ do PRV.

Návrh změn od zpravodajů – PP- č.2

- aktivní zemědělec – flexibilní
- větší přiblížení obálek PP mezi ČZ
- možnost využít článek č. 22

Návrh změn od zpravodajů - PRV

- 73 pozměňovacích návrhů
- obálka na PRV – návrh 432 mil. Euro (2007 – 2013 = 400 mil.) = + 8%
- LFA – zemědělská půdy ?
- řízení rizik - sucho
- důležité nastavení v ČR
- pracovní skupiny grémia

Pozměňovací návrhy konsorcia

- zrušení zastropování
- jednotná sazba plateb spojených s produkcí – 12 až 15 %
- rozšíření citlivých komodit o prasata
- zavedení jasné regulace a zastropování národní, regionálních a ostatních podpor
- zrušení omezení pro velké podniky

Aktuální stav

- Intenzivní jednání ohledně víceletého finančního rámce – Rada EU hlav státu 22-23.11. se nedohodla.
- Jsou na stole různé varianty snížení rozpočtu na SZP od 1,5% do 5%.
- Zemědělský výbor v EP bude hlasovat v lednu 2013 a v plénu březen 2013.
- Zemědělská Rada EU o SZP jednala 29.-30. listopadu.

Aktuální problém

- Velmi reálně hrozí posunutí platnosti nových pravidel od 1.1. 2015.
- To je problém v tom, že dojde k přetočení podpory na ŽV o jeden rok později.
- Dojde k ročnímu výpadku některých dotací – například investičních.

Nastavení pravidel v rámci ČR

- První kolo pracovních skupin grémia březen až červen 2012.
- Představení koncepce MZe do konce roku 2012.
- Další kolo pracovních skupin gremia do cca března 2013.
- Definitivní schválení do konce roku 2013.
- Bude rozhodovat ministr zemědělství a monitorovací výbor.

Porovnání očima chovatele v ČR v roce 2011

- ČR = 190 euro/ha
- Francie = 285 euro/ha
- Německo = 362 euro/ha
- Nizozemí = 433 euro/ha

EU -15 přes platbu na farmu s tímto rozdílem:

- farma pouze z RV = cca 60% sazby na ha
- farma s chovem dojnic = cca 150 % sazby

Konkrétní farma - PP

Modelový podnik 3 tis. ha s 1 tis. ks dojnic
včetně celého obrátu v roce 2011

- podnik v ČR = 570 tis. euro
- podnik v sousedním Sasku = 1.400 tis. euro
- rozdíl = 830 tis. euro = 21 mil. Kč = 2,3 Kč /
litr mléka
- Další rozdíly v národních dotacích !!!

Možnosti posílení živočišné výroby-2

- Článek 22 – vyšší sazba pro ty kdo měl článek 68 a TOP UP na VDJ.
- Článkem 22 vyřešit cukrovku a tím mohou být platby spojené s produkcí pouze na citlivé komodity.
- Platby spojené s produkcí = cca 2,6 mld.
- Podmínky splnění ozelenění – víceleté pícniny.

Možnosti posílení živočišné výroby-2

- Platby LFA (2,8 mld.) a AEO (2,9 mld.) na hektar zemědělské půdy – podmíněné dostatečným zatížením $VDJ / ha = 0,4 VDJ / ha$?
- Podpora investic v rámci PRV.
- Využít opatření na welfare v rámci PRV.



DĚKUJI ZA POZORNOST !