

Vývoj nových souhrnných charakteristik exteriéru

Josef Kučera



Dosavadní postup

- Systém 97 – pouze základní znaky
- duben 2008 Slovinsko, návrh Dr. Vicaria na konstrukci souhrnných charakteristik
- Od podzimu 2008 pracovní skupina (CZ,DE,AT,IT) – vývoj metodiky, stupnice 65-90 bodů
- Duben 2010 – první praktická zkouška nového systému (ČR)
- Od podzimu 2010 – testační fáze v SRN (ca 9000 zvířat)
- ČR: programování, úprava software
- Očekávaná implementace v průběhu roku 2011

Metodika

Data o prvotelkách z ČR,AT,DE,IT (354 835)

DE	n = 204 211
AT	n = 65 053
IT	n = 36 326
CZ	n = 49 245

Transformace znaků exteriéru

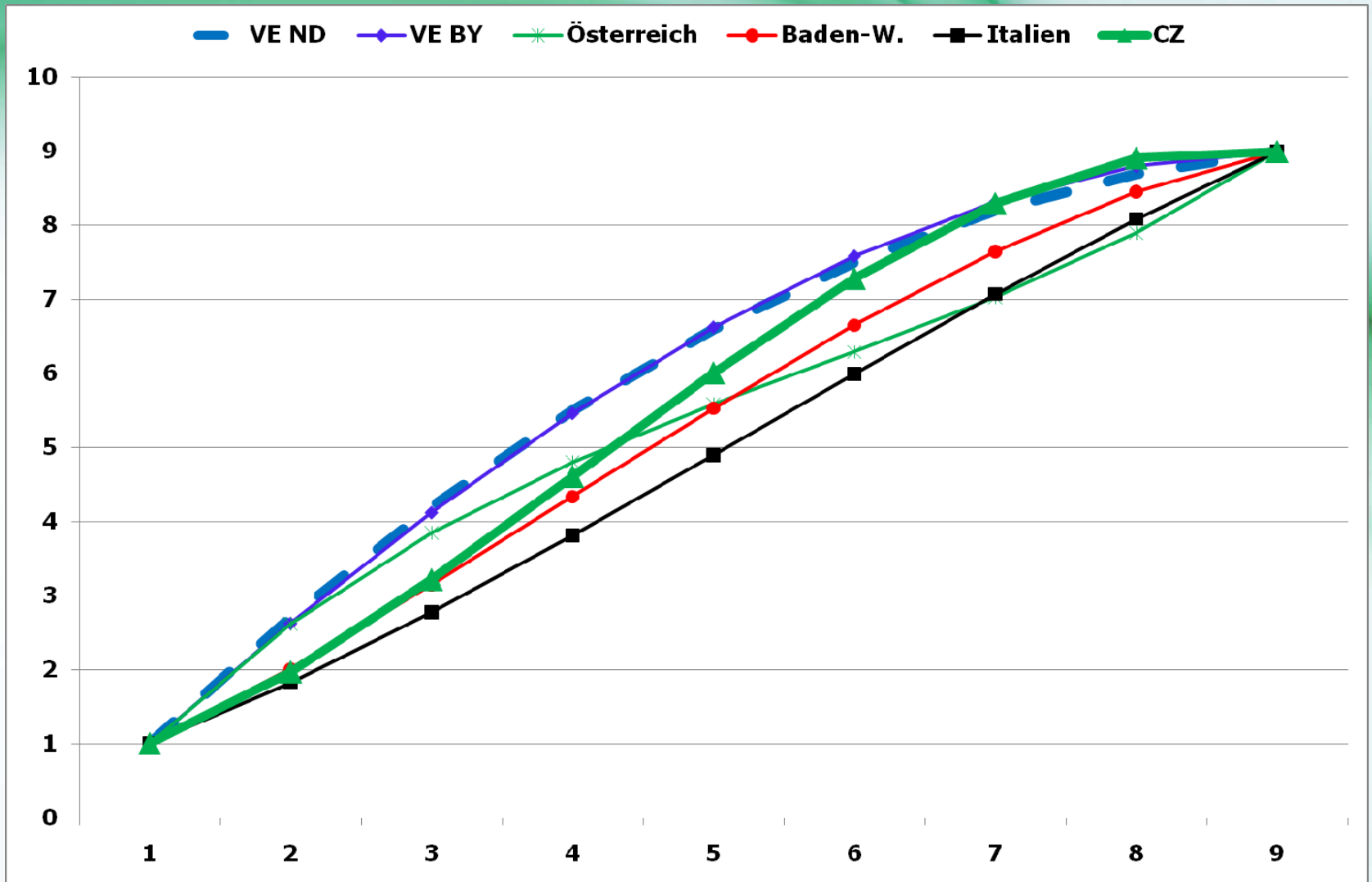
$$\text{newLMn} = b_0 + b_1 * \text{oLM} + b_2 * \text{oLM}^2 + b_3 * \text{oLM}^3$$

kde:

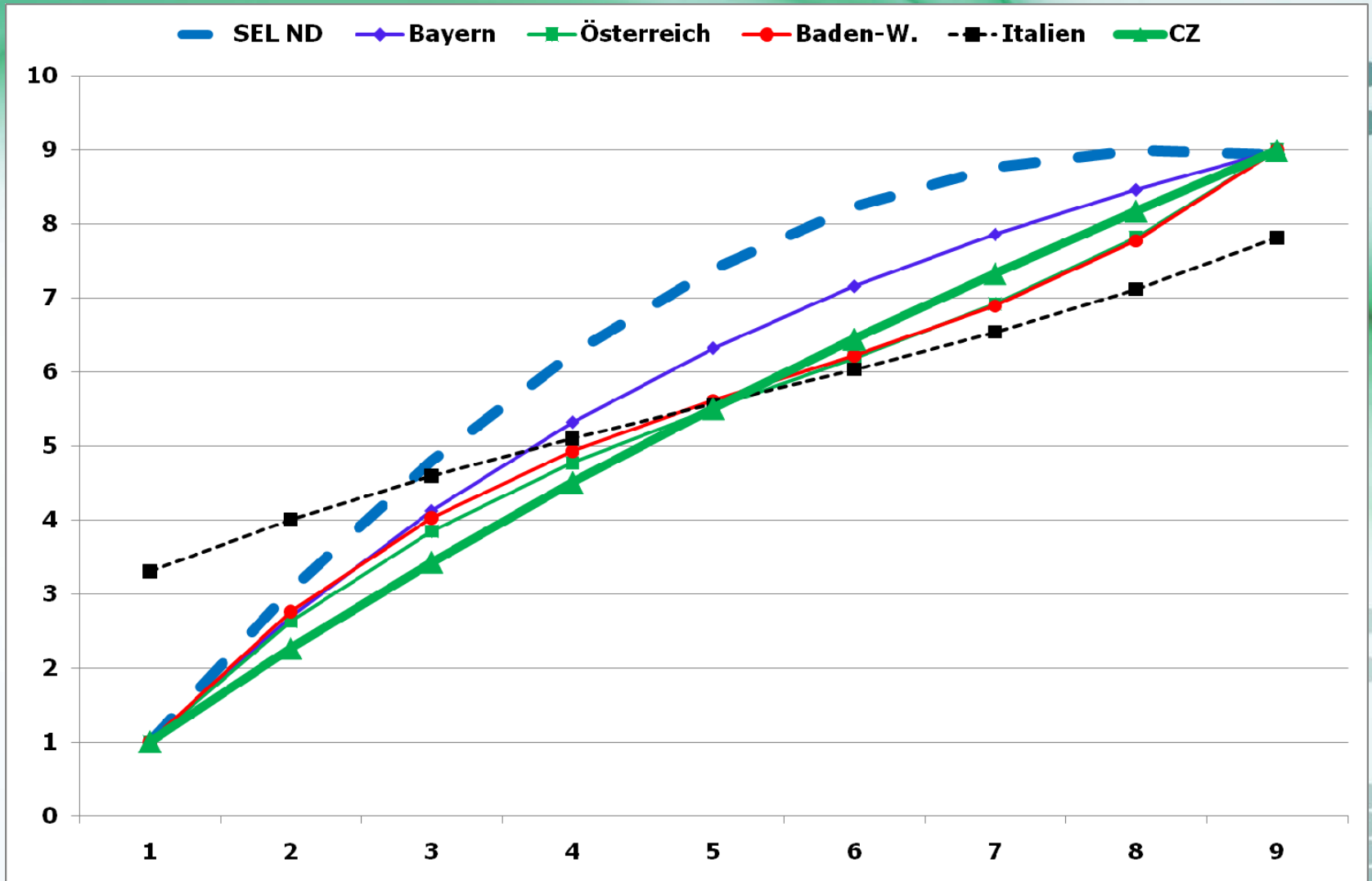
newLMn	přepočtená stupnice lineárních znaků
oLM	originální stupnice lineárních znaků
b0	intercept
b1 , b2 , b3	lineární, kvadratický a kubický regresní koeficient

Vše vztaženo k dlouhověkosti!

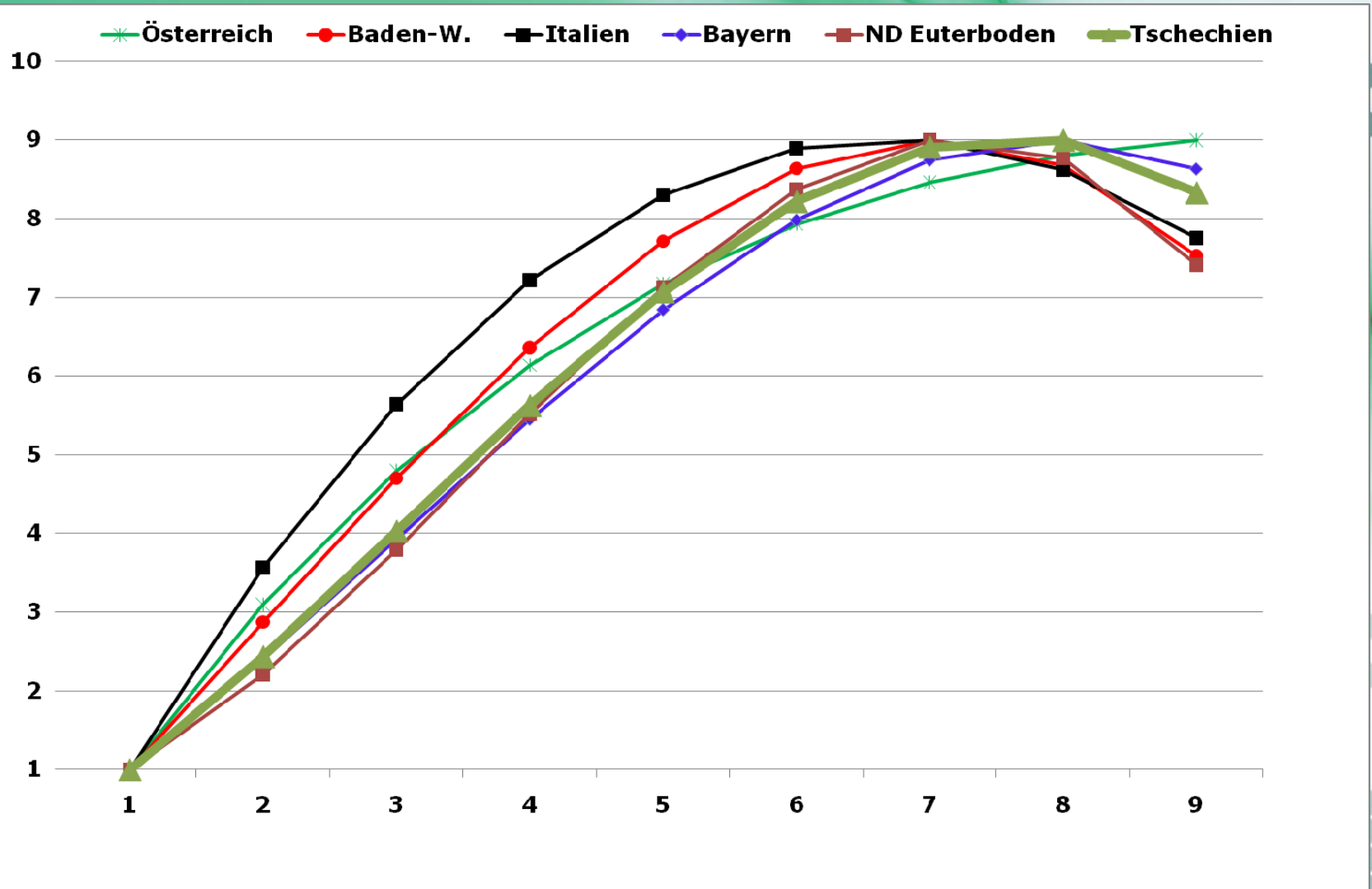
Délka předního upnutí



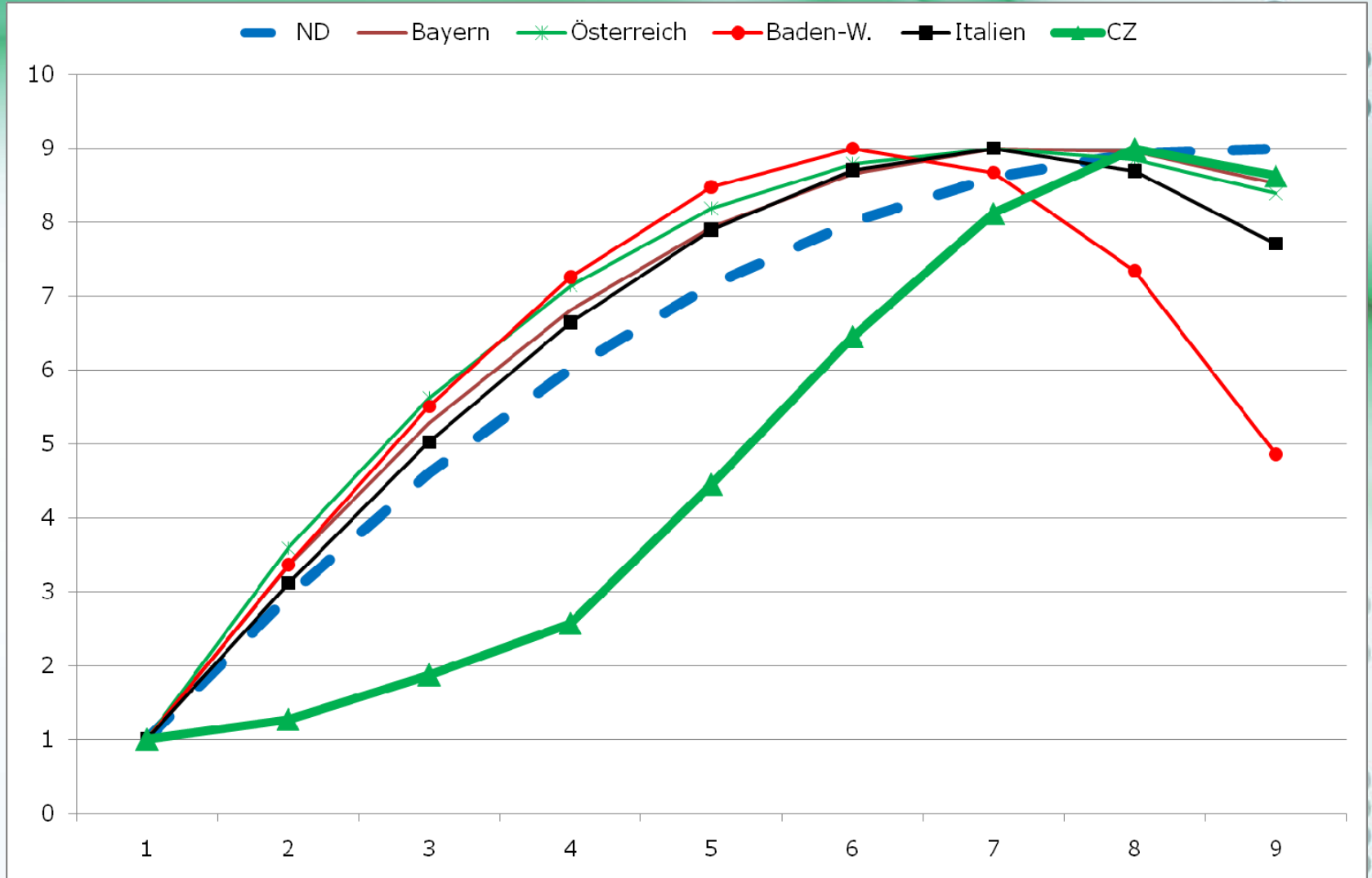
Délka zadního upnutí



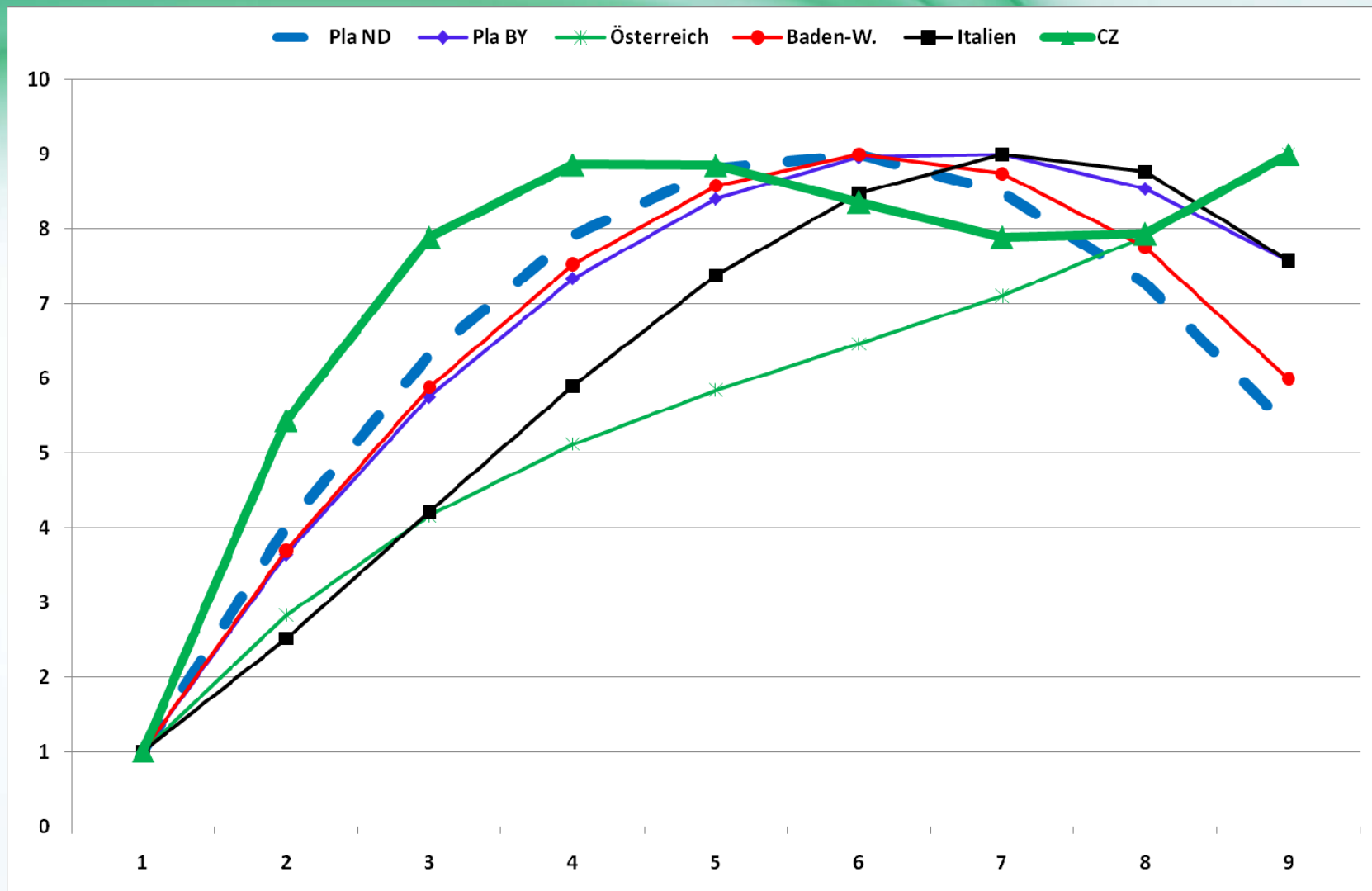
Hloubka vemene



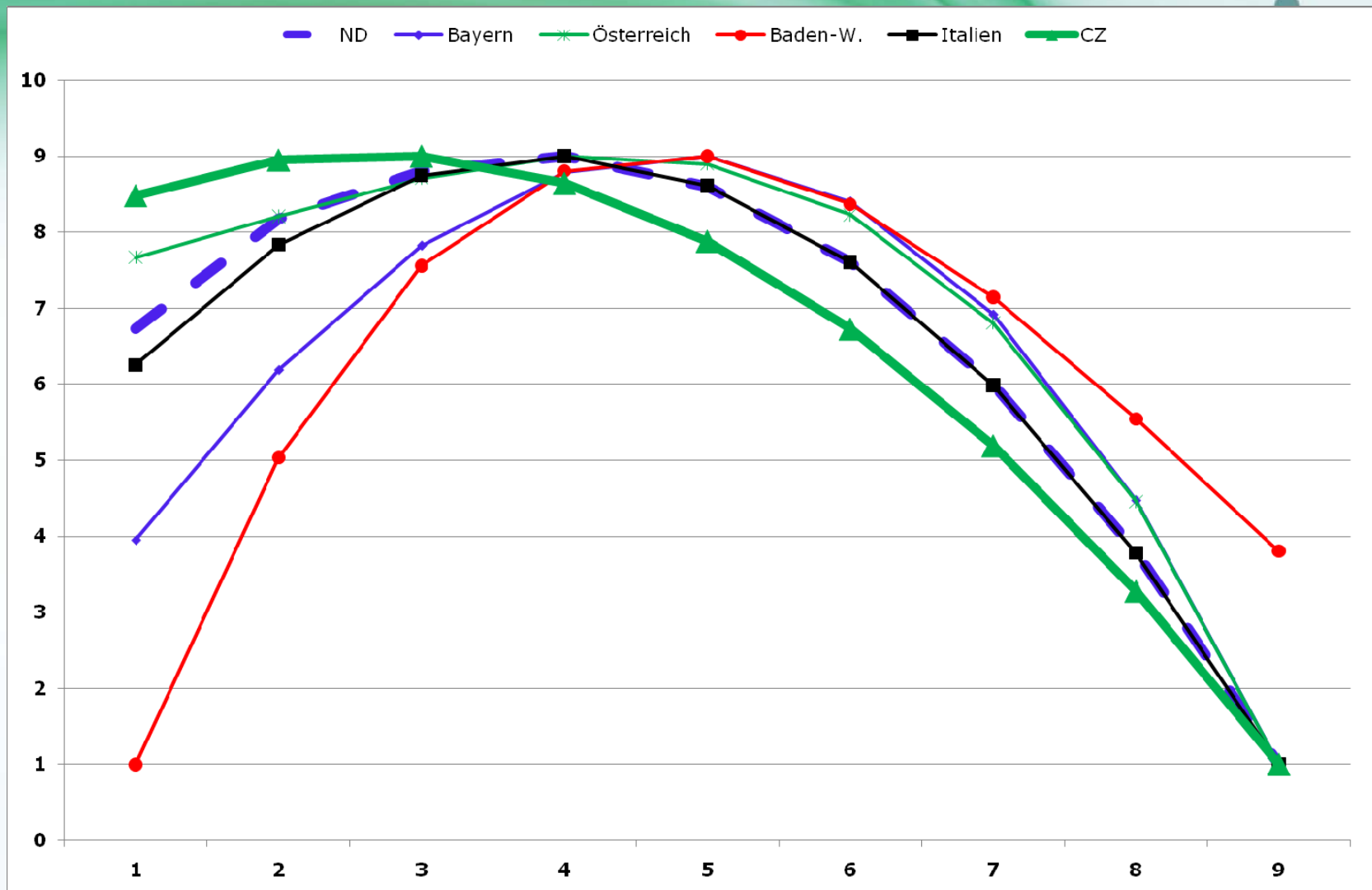
Postavení struků



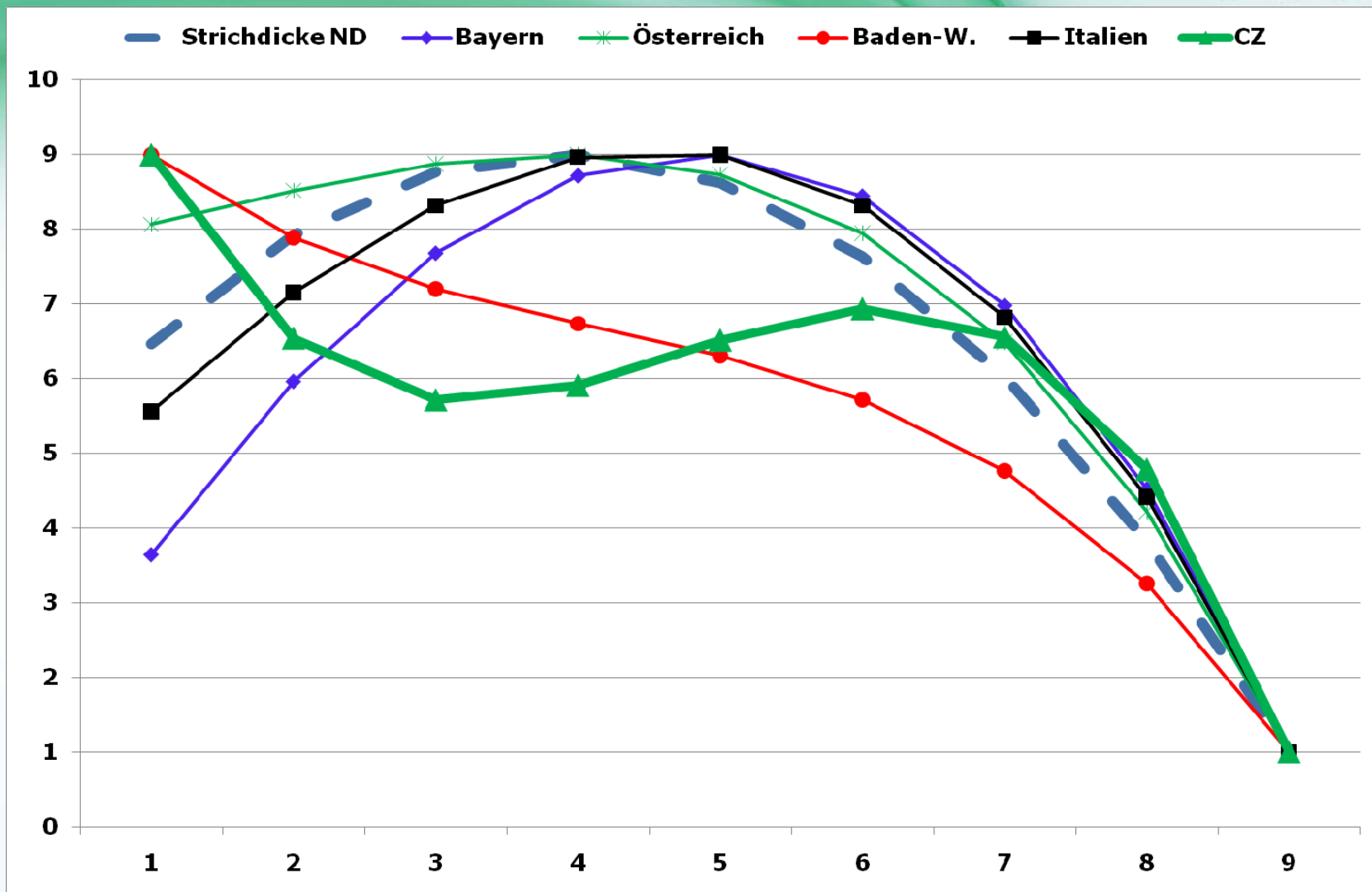
Rozmístění struků



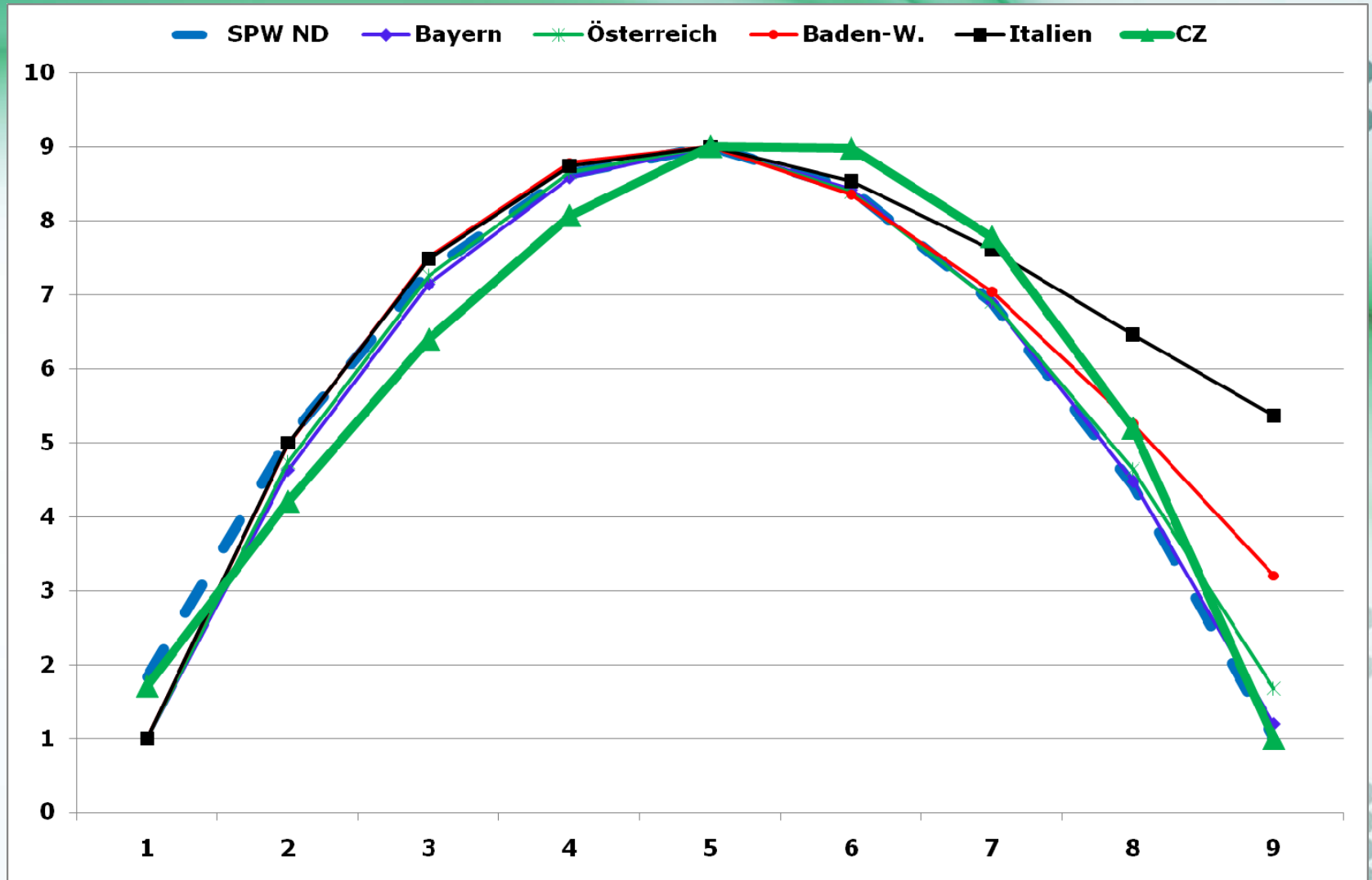
Délka struků



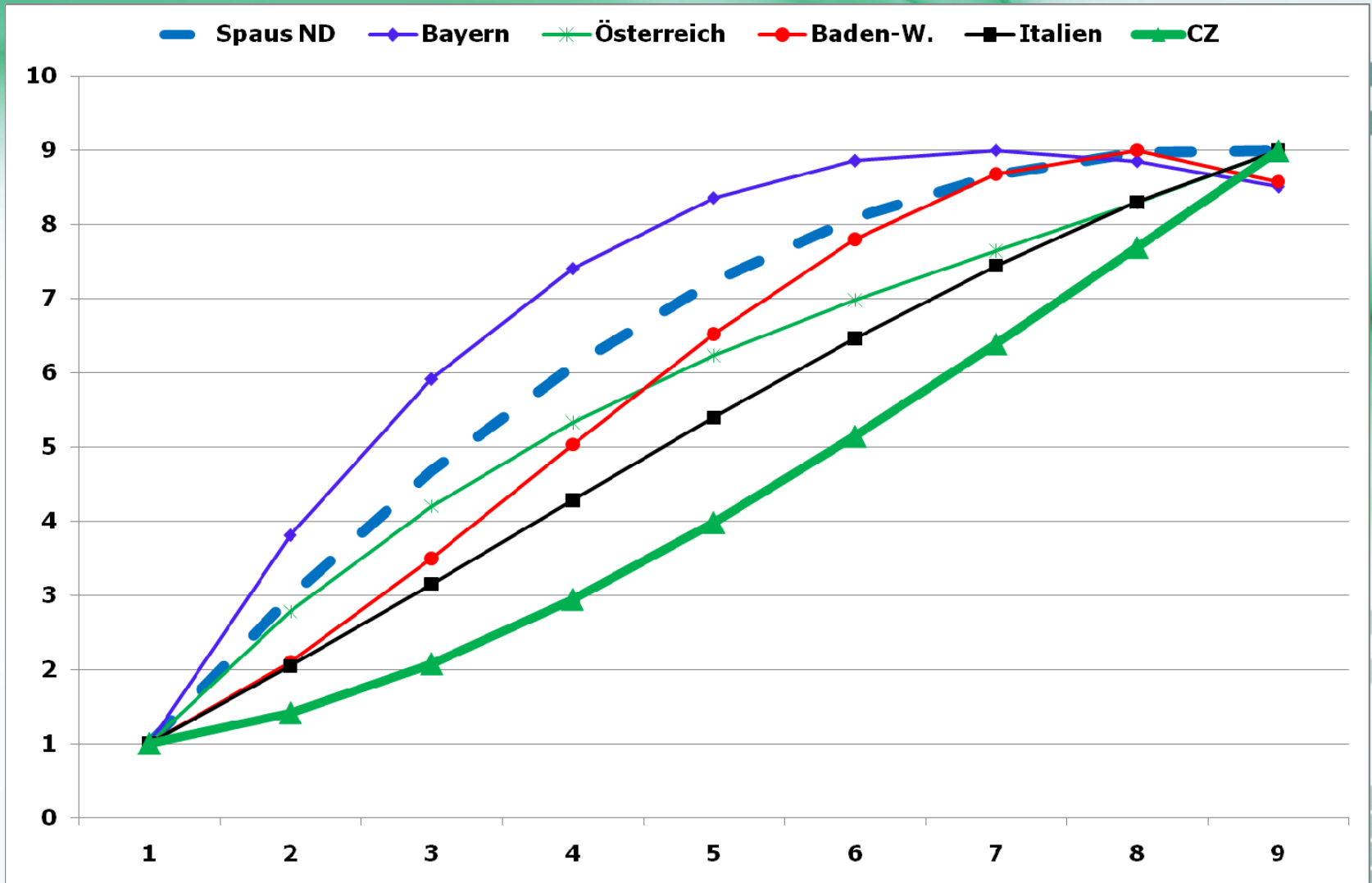
Tloušťka struků



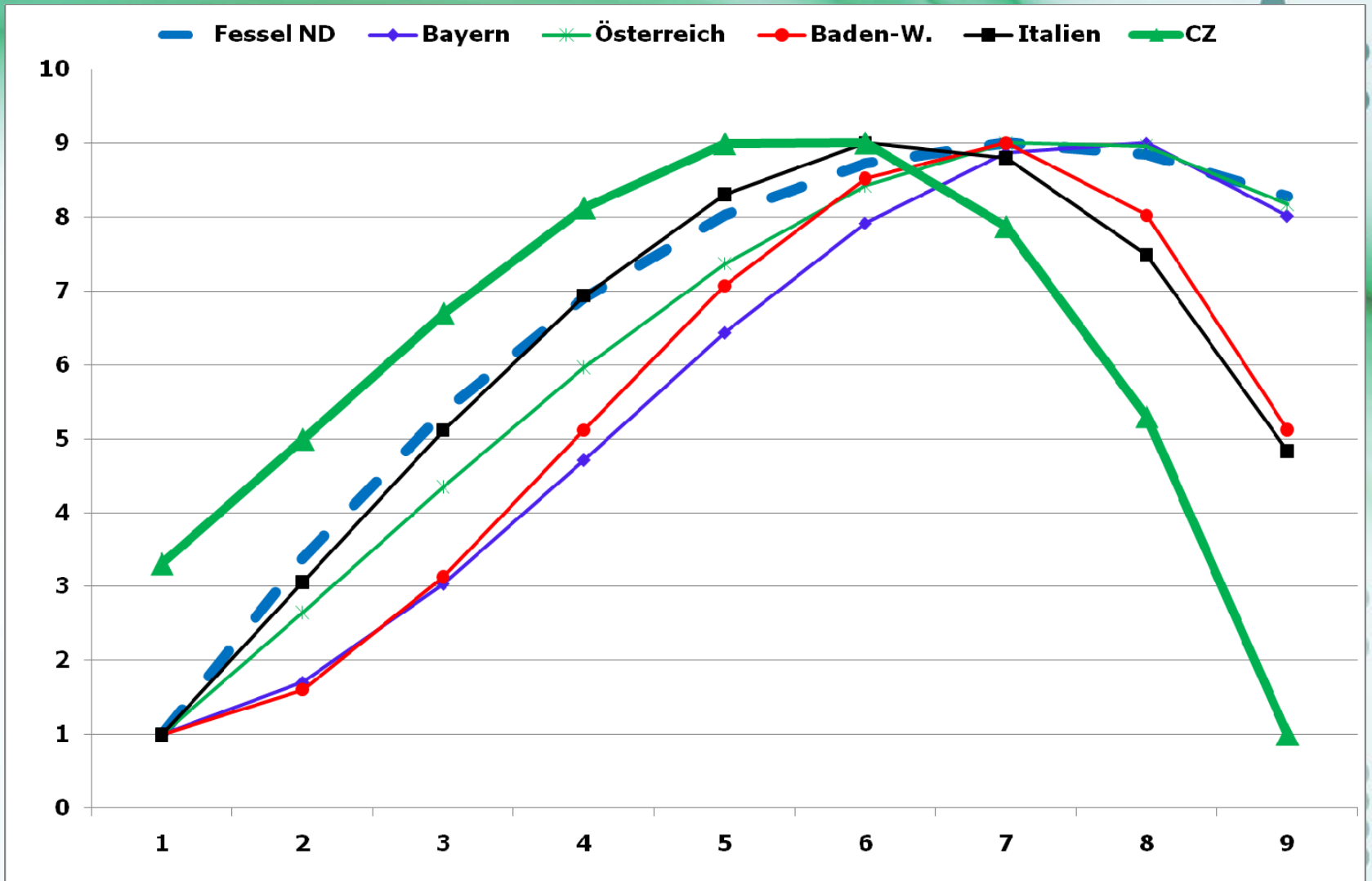
Zaúhlení končetin



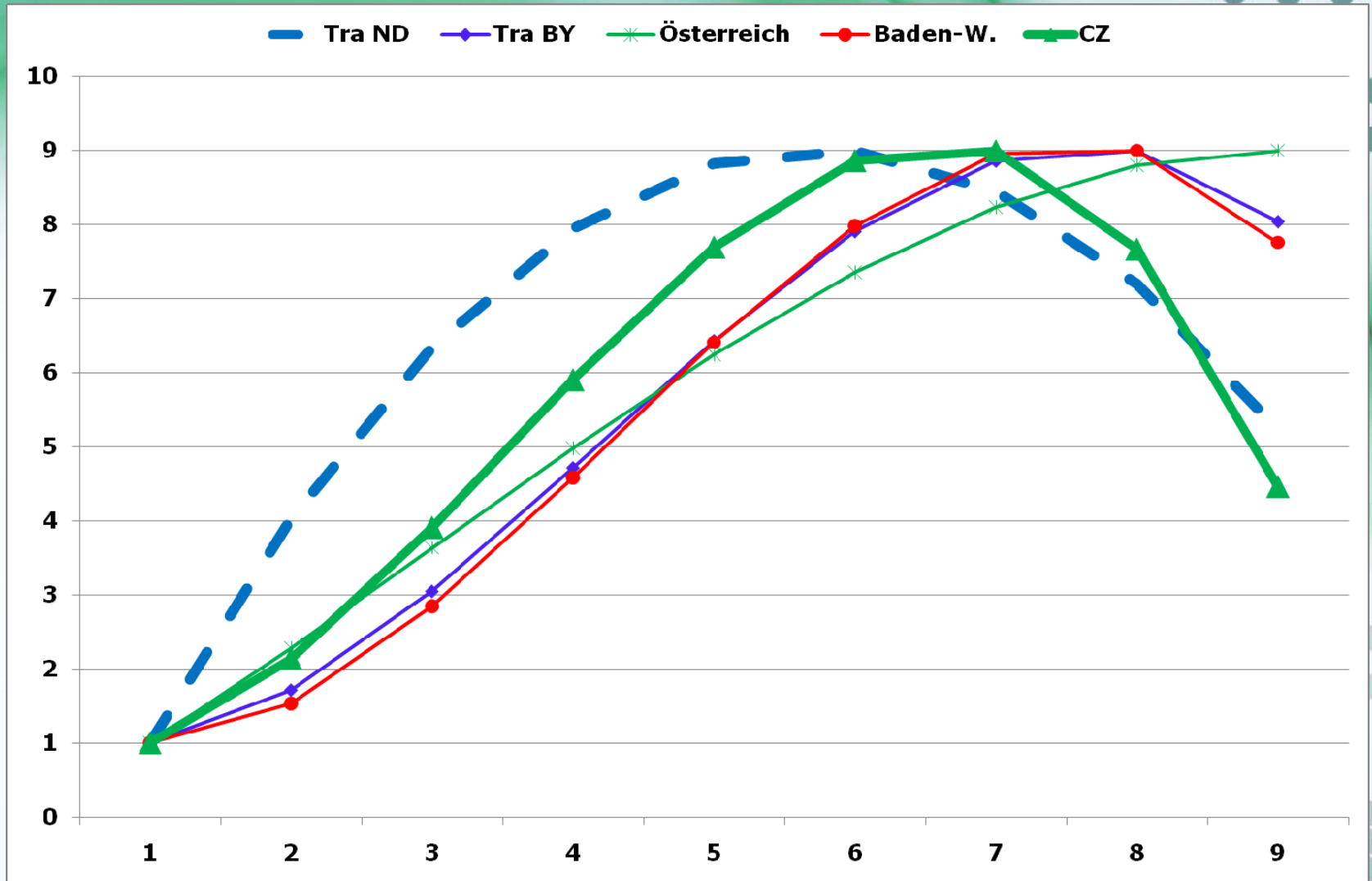
Charakter hlezna



Spěnka



Pazneht



Váhy u znaků končetin

Končetiny	Dosud	Nově
Postoj zadních končetin	30	40
Charakter hlezenního kloubu	20	20
Spěnka	30	20
Paznehty – patka	20	20

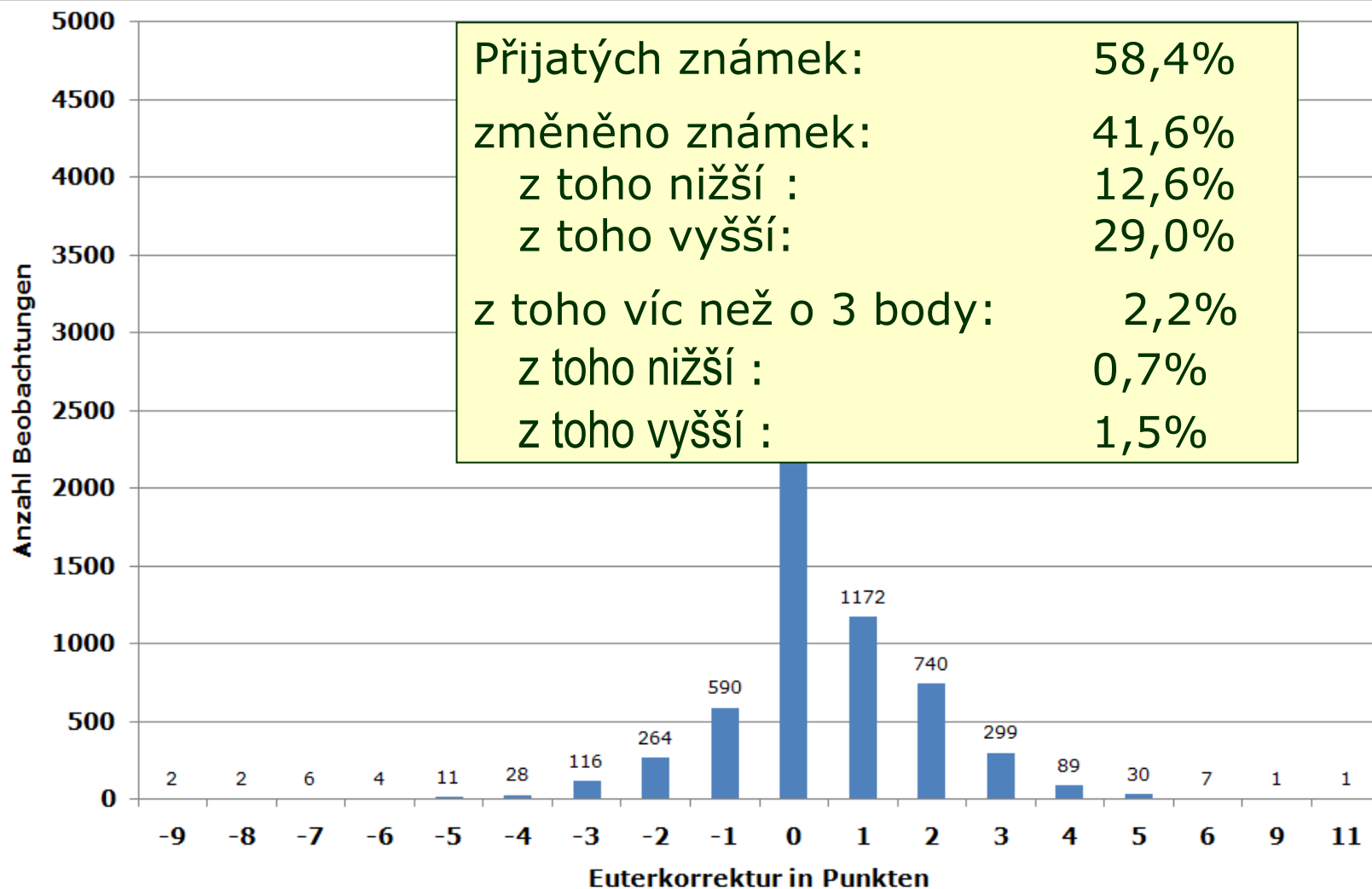
Váhy u znaků vemene

Vemeno	Dosud	Nově
Úhel předního upnutí vemene	-	14
Délka předního vemene	30	6
Výška zadního upnutí	30	-
Délka zadního upnutí	-	6
Závěsný vaz	10	13
Hloubka vemene	30	24
Postavení struků	-	10
Délka struků	-	6
Tloušťka struků	-	6
Rozmístění předních struků	-	15

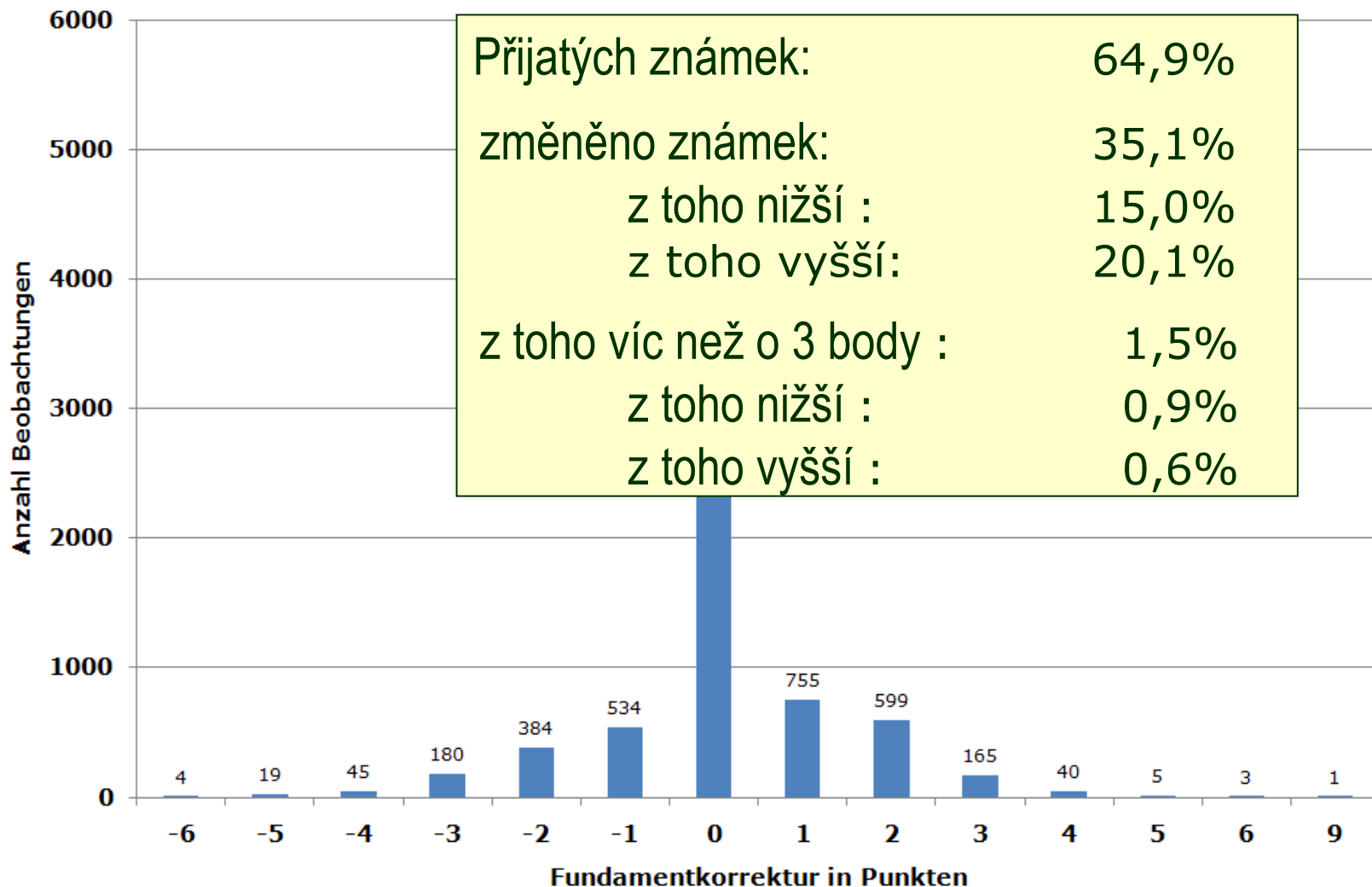
Max známka pro souhrnnou charakteristiku

	Spěnka	Zaúhlení	Hloubka vemene	Postavení struků	Rozmístění struků	Tloušťka struků	Délka struků
známka 1	65	65	65	68	68	71	71
známka 2	70	70	70	75	75	74	74
známka 3	75		75				
známka 7		78					
známka 8		70					
známka 9	80	65		80	80		

Akceptace hodnocení dle výpočtu (hodnocení vemene)

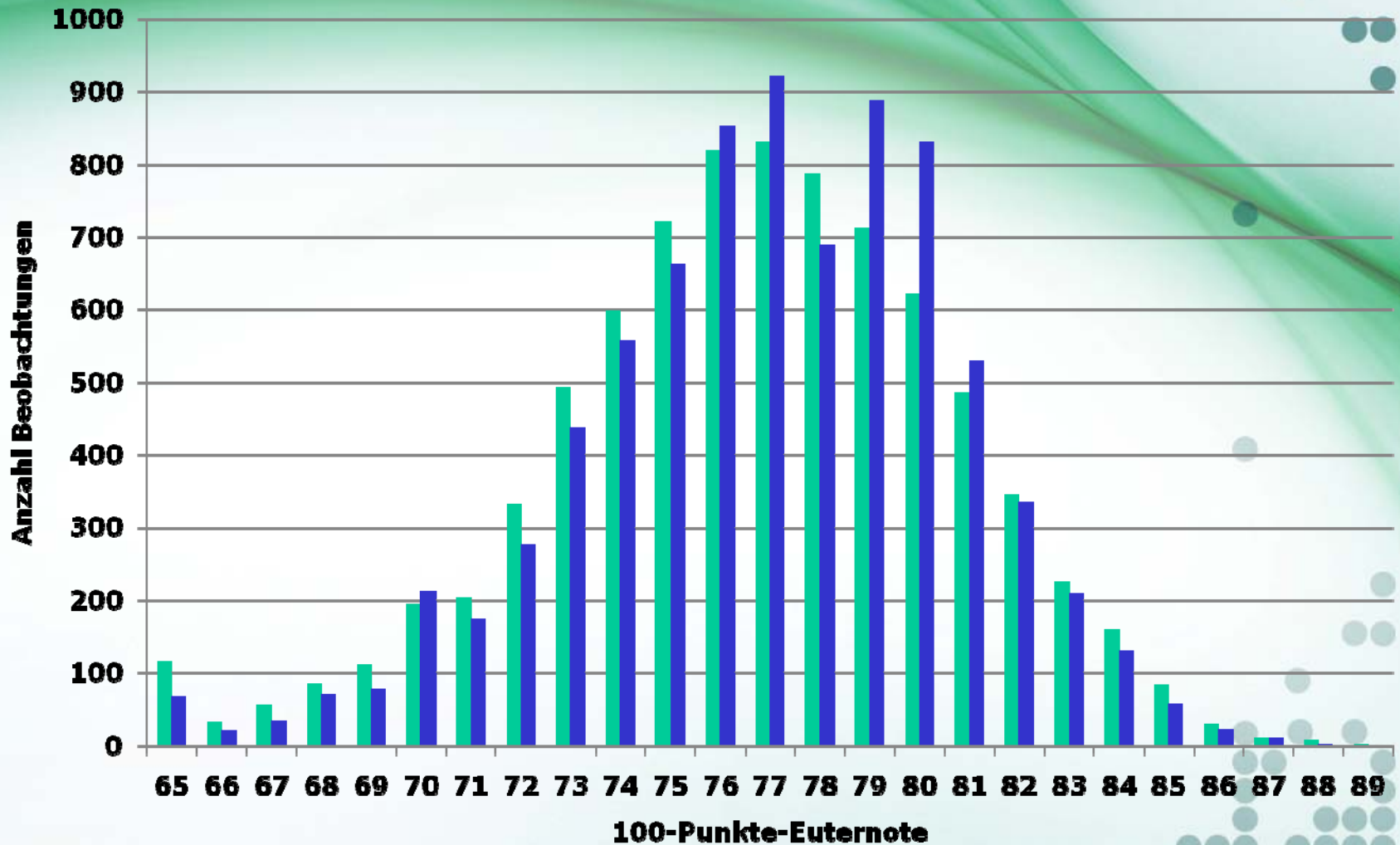


Akceptace hodnocení dle výpočtu (hodnocení končetin)

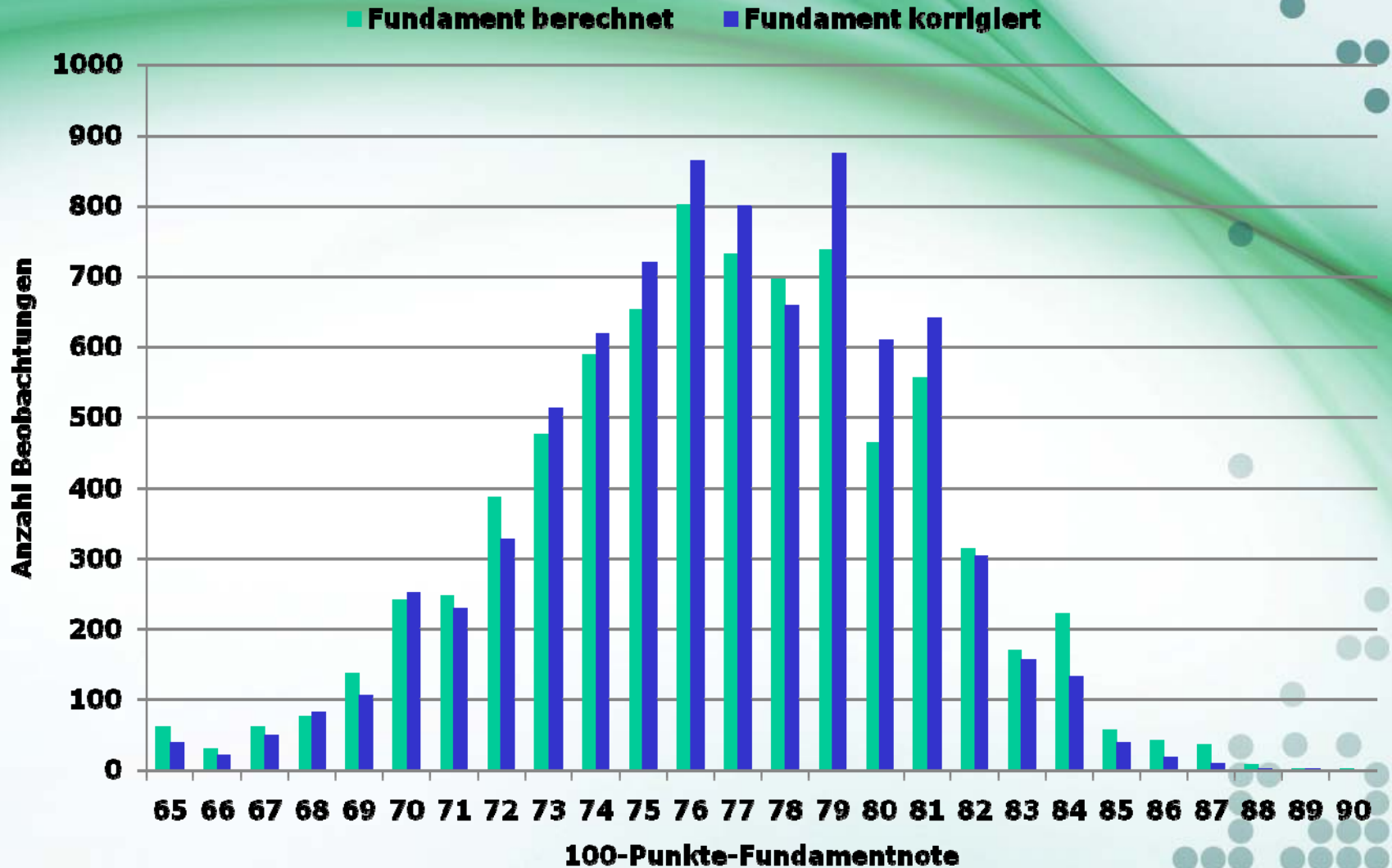


Rozdělení známek za vemeno

■ **berechnet** ■ **korrigiert**



Rozdělení známek za končetiny



Příklady souhrnných charakteristik – starý a nový způsob

postoj	hlezno	spěnk a	patka
5	6	6	6
5	4	5	3
6	7	3	3

Dosud	Nově
87	85
78	75
62	74

Příklady souhrnných charakteristik – starý a nový způsob

predct vrte	zave svaz	hl. Vemen	posta vstr	delka str	tlous str	rozms tr	Del. Zad vem	uhelpre dupnuti
5	4	8	6	5	6	5	4	6
7	5	7	1	4	3	5	5	6

Dosud	Nově
70	80
84	68

Závěr

- Kromě základních znaků LP harmonizovány i souhrnné charakteristiky
- Zásadní změna: vztah k dlouhověkosti = popis funkčních vlastností
- Rovnoměrná distribuce souhrnných charakteristik
- Vysoké korelace starého a nového způsobu, přesto dopad do PH nelze zcela vyloučit

Děkuji za pozornost

kucera@cestr.cz