

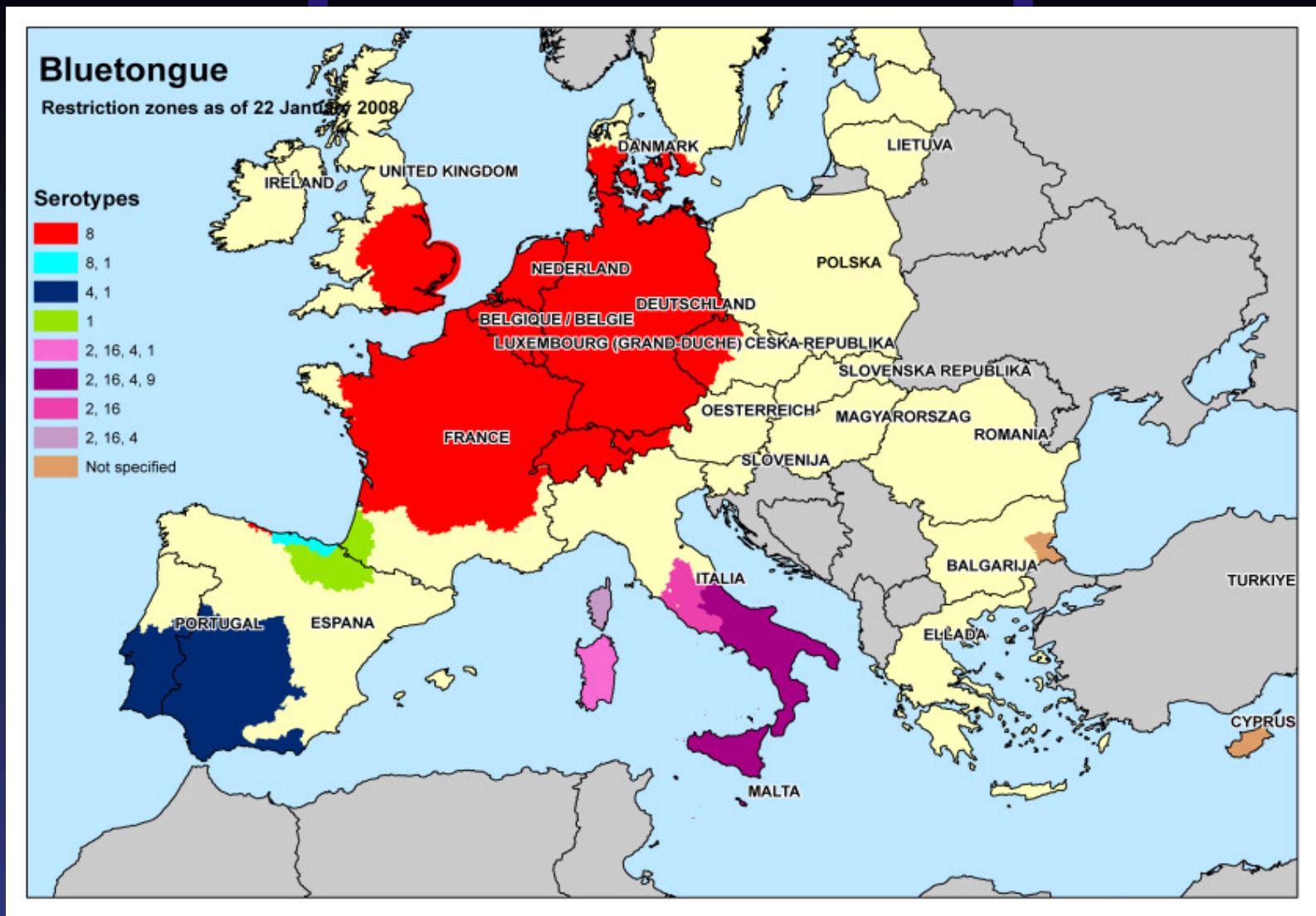
# **Bluetongue**

## **katarální horečka ovcí**

**Aktuální nálezová situace**  
**Přehled monitoringu**  
**Národní program vakcinace proti**  
**bluetongue**  
**v ČR**

*MVDr. Zbyněk Semerád*  
*STÁTNÍ VETERINÁRNÍ SPRÁVA ČR*

# Aktuální mapa uzavřených pásem v Evropě



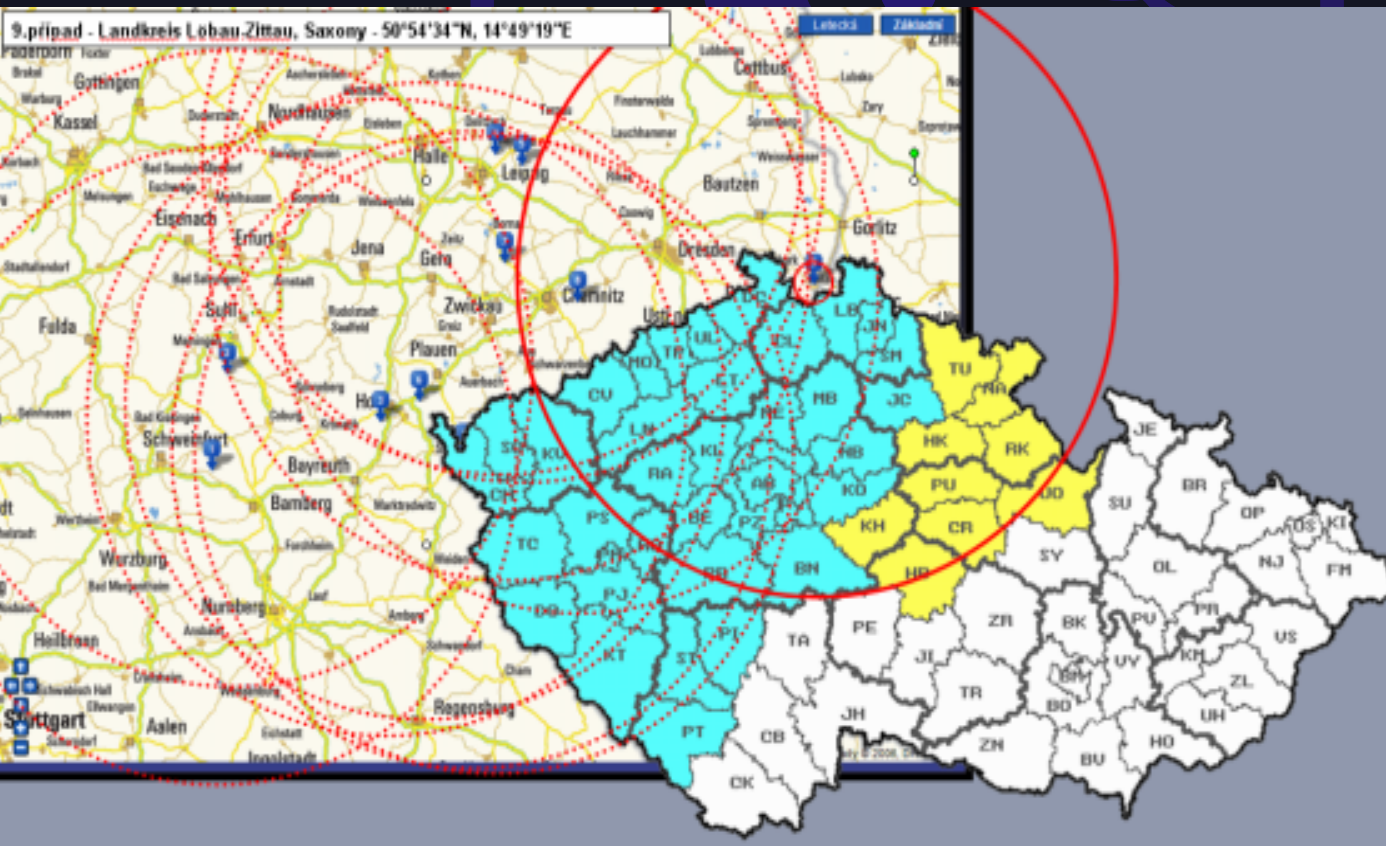
# Bluetongue

Aktuální nálezová situace v České republice

k 18. 3. 2008

Kraje a okresy v uzavřeném pásmu

- Karlovarský kraj
- Plzeňský kraj
- Ústecký kraj
- Liberecký kraj
- Středočeský kraj
- Hlavní město Praha
- Královéhradecký kraj
- Jihočeský kraj
  - Okres Strakonice
  - Okres Písek
  - Okres Prachatice
- Pardubický kraj
  - Okres Pardubice
  - Okres Chrudim
  - Okres Ústí nad Orlicí
- Kraj Vysočina
  - Okres Havlícký Brod



# Bluetongue

## Katarální horečka ovcí

**Katarální horečka ovcí – virové onemocnění  
Reoviridae**

**Přenosné onemocnění – skotu, ovcí, koz a dalších  
domácích i volně žijících  
přežvýkavců**

**Nepřenosné na člověka**

**Přenašeči - Tiplíci rodu Culicoides  
virus se vyskytuje ve slinách  
vektora**

**Dospělci – virus přítomen doživotně (ale nepřezimují)**

**Larvy - přezimují, virus dosud neizolován, ale pozitivní  
průkaz laboratorním vyšetřením PCR**



# Bluetongue výskyt a šíření nákazy

původně v Africe, poté v Asii s následným  
šířením do Evropy

**1949** – Kypr, Palestina, Turecko, Irán, Sýrie

**1956** – výskyt v jižní Evropě Španělsko,  
Portugalsko

**1960** – rozšíření do dalších států jižní Evropy  
Řecko, Bulharsko, Jugoslávie, Itálie,  
Korsika

# Bluetongue výskyt a šíření nákazy

původně v Africe, poté v Asii s následným  
šířením do Evropy

**2006** – výskyt a šíření ve státech západní Evropy

Francie, Belgie, Nizozemí, Německo

**2007** – další výskyty a šíření v západní a střední  
Evropě

Velká Británie, Dánsko, Lucembursko,  
Švýcarsko, **ČR**, Rakousko

**2008** – sever Španělska nově **sérotyp 8**

# Bluetongue

## Veterinární opatření v ČR

- ❖ **Klinická, sérologická nebo virologická kontrola skotu a ostatních přežvýkavců obchodovaných (dovážených x vyvážených) do nebo z ČR dle nařízení Komise a MVO KVS**
- ❖ **zpracování informací o nákaze a nález. situaci v Evropě a jejich včasné rozesílání všem veterinárním subjektům (KVS, MěVS, KC, SVU, KVL, VFU, VÚvel, VU), popřípadě obchodníkům se zvířaty a chovatelům**
- ❖ **informace v médiích**
- ❖ **spolupráce s entomology – o výskytu vektorů na našem území a v sousedních zemích – instalace lapacích pastí**
- ❖ **zřízení NRL (národní referenční laboratoř)**
- ❖ **monitoring a rozšíření sérologické diagnostiky do třech SVU**
- ❖ **aktualizace pohotovostních plánů**

# Bluetongue

## Legislativní rámec:

**Nařízení Komise (ES) č. 1266/2007** ze dne 26.10.2007, o prováděcích předpisech ke směrnici Rady 2000/75/ES, co se týče tlumení, sledování, dozoru a omezení a přesunu některých zvířat vnímavých druhů ve vztahu ke katarální horečce ovcí

**Směrnice Rady 2000/75/ES** ze dne 20.11.2000, kterou se stanoví zvláštní ustanovení týkající se tlumení a eradikace katarální horečky ovcí

**Rozhodnutí Rady 90/424/EHS** ze dne 26.6.1990, o některých výdajích ve veterinární oblasti



# Nařízení Komise (ES) č. 1266/2007 Podmínky pro přesun a tranzit zvířat

## Příloha č. III

Stanovuje **7 požadavků** na ochranu před vektory,  
laboratorní vyšetření a vakcinaci

# Bluetongue - monitoring

- klinický monitoring u ovcí a koz
- sérologický monitoring skotu
  - probíhá ve čtvercích o rozloze 45 x 45 km
  - v uzavřeném pásmu se vyšetřuje měsíčně 150 ks skotu
  - mimo uzavřené pásmo se vyšetřuje ročně 600 ks skotu
- entomologický monitoring
  - zahájen v ČR od 18.1.2008, postupné rozmístění 1 lapací pasti v každém čtverci

# Bluetongue

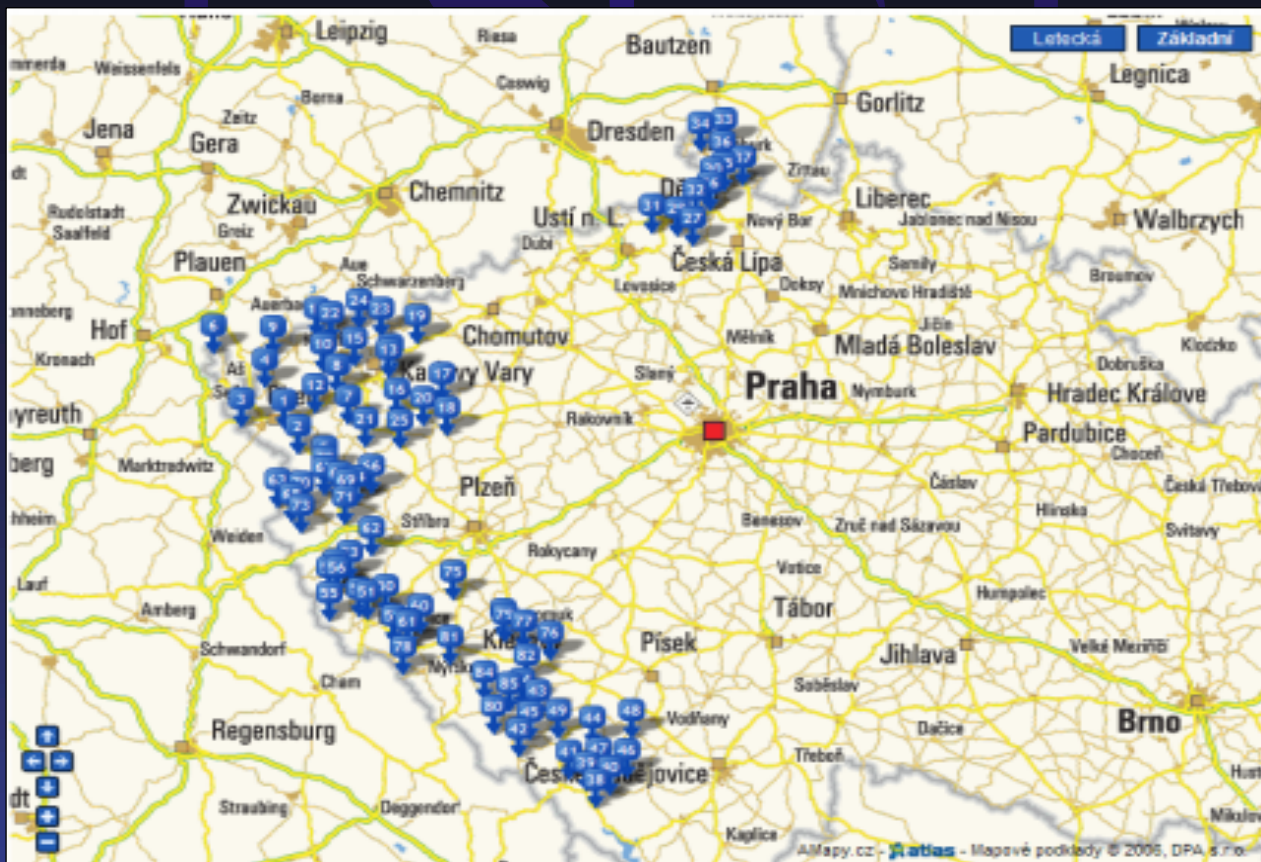
## Laboratorní vyšetření vzorků

- provádí NRL pro katarální horečku ovcí SVÚ Jihlava, dále SVÚ Praha a SVÚ Olomouc
- sérologické vyšetření vzorků
- virologické vyšetření vzorků (pro průkaz identifikace původce metodou PCR)

Na základě monitoringu bylo prováděno sérologické vyšetření krve skotu do **1.11.2007** ve stanovených oblastech.

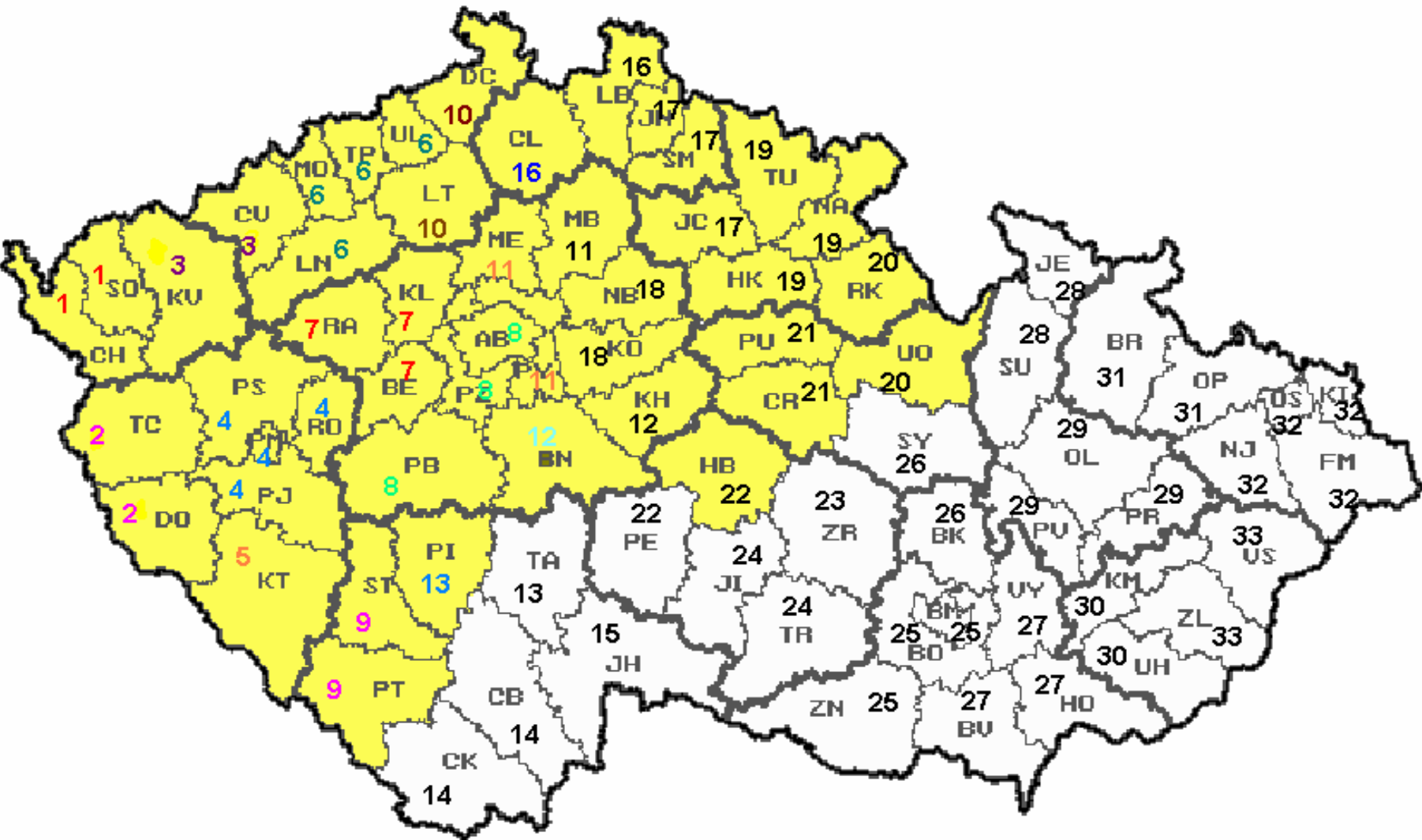
# Bluetongue

Mapa hospodářství s chovem skotu a  
bluetongue monitoring prováděný v období  
do 1. 11. 2007



# Bluetongue

Mapa „čtverců“ pro monitoring bluetongue od 1. 11. 2007



# Bluetongue

## Počet vyšetření bez ohledu na platbu

Druh zvířete	Skot				Ovce a kozy				Ostatní přežvýkavci			
	ELISA Ab		PCR		ELISA Ab		PCR		ELISA Ab		PCR	
Celkem – dle druhu zvířat	počet vzor.	pozit.	počet vzor.	pozit.	počet vzor.	pozit.	počet vzor.	pozit.	počet vzor.	pozit.	počet vzor.	pozit.
	13784	1	392	1	292	0	1	0	255	0	0	0

# Bluetongue

## Počet vyšetření bez ohledu na druh zvířete

Test	ELISA Ab		PCR	
	stát	chovatel	stát	chovatel
Hrazeno				
Celkem vyšetření – dle platby	7573	5179	1	392
CELKEM	12752		393	

# Národní program vakcinace proti bluetogeu v České republice

- Vakcinace bude prováděna inaktivovanou vakcínou u skotu, ovcí, koz, a farmově chovaných zvířat (jeleni, daňci), popřípadě i ostatních přežvýkavců (ZOO, zahrad, cirkusů) **v druhém pololetí roku 2008** na celém území ČR.
- Nouzová vakcinace bude provedena u všech přežvýkavců **starších 3 měsíců** s revakcinací zvířat v intervalu dle doporučení výrobce vakcíny a dále pak jako ochranné očkování 1x ročně v průběhu následujících tří let až do roku 2011.
- Cílem vakcinace i revakcinace je **provakcinovat alespoň 80% populace zvířat starší 3 měsíců**.  
Ve stanovených čtvercích budou **vyšetřována sentinelová (indikátorová) zvířata bez vakcinace v počtu 50 ks/měs.**



# Bluetongue vakcinace

**Vlastní vakcinaci provedou soukromí veterinární lékaři ,  
kteří podepíší smlouvu s KVS**

## Analýza z odhadovaných nákladů

- |                               |                |
|-------------------------------|----------------|
| • Náklady celkem na rok 2008* | 130 523 316 Kč |
| • z toho náklady na vakcínu   | 52 830 866 Kč  |
| • z toho náklady na vakcinaci | 77 692 450 Kč  |

\* *v ceně není zahrnuto DPH*

- Včetně DPH se jedná o částku cca **155 mil. Kč.**

Část nákladů na nouzovou vakcinaci v roce 2008 bude hrazena za pomoci **příspěvku Společenství dle čl. 3** – **nouzové opatření** a v dalších letech dle **čl. 24** – **programů eradikace, tlumení a sledování nálezů zvířat a zoonóz** rozhodnutí Rady č. 90/424/EHS



**Státní veterinární správa  
České republiky**

[Hlavní stránka](#)

[Tiskové zprávy](#)

[Úřední deska](#)

[Kontakty](#)

CZ | EN

HLEDAT

**WWW.SVSCR.CZ**

- » [Hlavní informace](#)
- » [Seznam organizací SVS ČR](#)
- » [Právní předpisy a omezení](#)
- » [Právní systém](#)
- » [Právní předpisy z legislativy](#)
- » [Aktivace SVS ČR](#)
- » [Právní předpisy pro zvířata](#)
- » [Právní předpisy pro chov zvířat](#)
- » [Právní předpisy pro mulčáře ke stažení](#)
- » [Právní předpisy pro státní veterinární správu](#)
- » [Právní předpisy pro válečné subjekty](#)
- » [Právní předpisy pro tiskové zprávy](#)
- » [Právní předpisy pro veřejné zdraví](#)
- » [Právní předpisy pro pravé odkazy](#)
- » [Právní předpisy pro bezpečnost](#)

## **Katarální horečka ovcí (Bluetongue)**

20.11.2006

[Poučení o nákaze – Katarální horečka ovcí \(Bluetongue\)](#)

[Přenašeč nákazy, hmyzí vektor – tiplík \(rod Culicoides\)](#)

[Diferenciální diagnostika](#)

[Nákazová situace](#)

[Laboratoře](#)

[Legislativa vztahující se ke katarální horečce ovcí](#)

[Informace o katarální horečce ovcí v angličtině](#)

Přečteno 135x

### NOVINKY

#### **Iv ČR ubývá případů BSE**

23.11.2006

Opatření uskutečňovaná v souvislosti s bovinní spongiformní encefalopatií, neboli BSE, se nemíjejí účinkem. [Více informací](#)

#### **O prodeji kaprů**

22.11.2006

A Vánoce se blíží, i když tomu počasí moc neodpovídá. [Více informací](#)

#### **EU: hospodařte**

**bezchybně**

14.11.2006

Prakticky přesně tak to zaznělo z úst inspektorů.

**zdraví zvířat –  
katarální horečka ovcí**



**Děkuji za pozornost**